

一定の財務要件を満たすと**経営者保証は不要**です

財務要件型無保証人特別保証

けんぜん

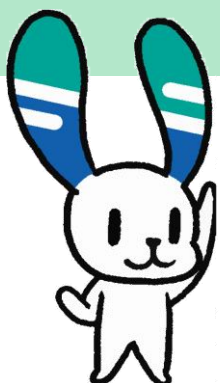
おもいきった設備投資・事業拡大をお考えの事業者様へ

経営者保証不要

連帯保証人不要で
安心して資金調達が
図れます

保証料率を通常の
財務要件型無保証人保証
から

0.15 %
割引



中小企業のグッドパートナー&ベストサポーター

長野県信用保証協会



金融機関から融資を受ける際、経営者が会社の連帯保証人となることを「経営者保証」といいます。下記に該当する場合、この「経営者保証を不要とする保証の取扱いが出来る可能性」があります。

財務要件型無保証人特別保証「けんぜん」

対象となる方	<p>以下の（１）から（３）のいずれかに該当する中小企業者。</p> <p>（１）純資産額が５千万円以上３億円未満であり、以下の①又は②のいずれか１項目及び③又は④のいずれか１項目を充足すること。</p> <ul style="list-style-type: none">① 自己資本比率が２０パーセント以上であること。② 純資産倍率が２．０倍以上であること。③ 使用総資本事業利益率が１０パーセント以上であること。④ インタレスト・カバレッジ・レーシオが２．０倍以上であること。 <p>（２）純資産額が３億円以上５億円未満であり、以下の①又は②のいずれか１項目及び③又は④のいずれか１項目を充足すること。</p> <ul style="list-style-type: none">① 自己資本比率が２０パーセント以上であること。② 純資産倍率が１．５倍以上であること。③ 使用総資本事業利益率が１０パーセント以上であること。④ インタレスト・カバレッジ・レーシオが１．５倍以上であること。 <p>（３）純資産額が５億円以上であり、以下の①又は②のいずれか１項目及び③又は④のいずれか１項目を充足すること。</p> <ul style="list-style-type: none">① 自己資本比率が１５パーセント以上であること。② 純資産倍率が１．５倍以上であること。③ 使用総資本事業利益率が５パーセント以上であること。④ インタレスト・カバレッジ・レーシオが１．０倍以上であること。 <p>（注）各指標については、保証協会への申込みの日の直前の決算におけるものとする。</p>																				
保証限度額	２億８,０００万円																				
対象資金	運転資金・設備資金																				
保証期間	運転資金 ７年以内（据置 １年以内） 設備資金 １０年以内（据置 １年以内） ※運転資金と設備資金が混在する資金の場合、１０年以内（据置 １年以内）																				
返済方法	一括返済または分割返済（一括返済の場合、保証期間 ２年以内とする）																				
信用保証料率 （年率：％）	<table border="1"><thead><tr><th>区分</th><th>①</th><th>②</th><th>③</th><th>④</th><th>⑤</th><th>⑥</th><th>⑦</th><th>⑧</th><th>⑨</th></tr></thead><tbody><tr><td>責任共有保証料率</td><td>1.75</td><td>1.60</td><td>1.40</td><td>1.20</td><td>1.00</td><td>0.85</td><td>0.65</td><td>0.45</td><td>0.30</td></tr></tbody></table>	区分	①	②	③	④	⑤	⑥	⑦	⑧	⑨	責任共有保証料率	1.75	1.60	1.40	1.20	1.00	0.85	0.65	0.45	0.30
区分	①	②	③	④	⑤	⑥	⑦	⑧	⑨												
責任共有保証料率	1.75	1.60	1.40	1.20	1.00	0.85	0.65	0.45	0.30												
貸付利率	金融機関所定の利率																				
担保	必要となる場合があります。																				
連帯保証人	不要 経営者保証不要																				
添付書類	所定の申込書類のほか、「資格要件確認書」を添付するものとする。																				
取扱期間	令和 8 年 4 月 1 日～令和 9 年 3 月 31 日保証申込受付分																				

通常保証より
0.15%割引



ご不明な点がございましたら、お気軽にご相談ください。

